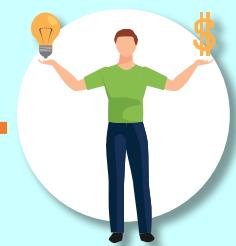




กรมพัฒนาสังคมและสวัสดิการ

กองทุนส่งเสริมการจัดสวัสดิการสังคม

รายละเอียดของโครงการ  
ต้องระบุอะไรบ้าง



# แบบ กสส.01

## ส่วนที่ 1 : ข้อมูลองค์กร



แบบเสนอโครงการเพื่อขอรับเงินกองทุนส่งเสริมการจัดสวัสดิการสังคม ประจำปี .....

กรมพัฒนาสังคมและสวัสดิการ

ระบบปกติ  ระบบกระจายกองทุนสู่ภูมิภาคและท้องถิ่น

ส่วนที่ ๑ ข้อมูลทั่วไป

๑.๑ ชื่อองค์กรที่ขอสนับสนุน (ภาษาไทย) .....  
(ภาษาอังกฤษ) ถ้ามี .....

๑.๒ องค์กรของท่าน จัดอยู่ในประเภทองค์กรใด (เลือกเพียง ๑ ข้อ)  
หน่วยงานของรัฐ สังกัดกรม ..... กระทรวง .....  
..... ปีที่จัดทะเบียนก่อตั้งองค์กร.....

องค์กรปกครองส่วนท้องถิ่น เช่น องค์กรบริหารส่วนจังหวัด เทศบาล องค์กรบริหารส่วนตำบล  
องค์กรสาธารณประโยชน์ ปีที่จัดทะเบียนก่อตั้งองค์กร .....

หมายเลขการจดทะเบียนเป็นองค์กรสาธารณประโยชน์ .....

องค์กรสวัสดิการชุมชน ปีที่จัดทะเบียนก่อตั้งองค์กร .....

หมายเลขการจดทะเบียนเป็นองค์กรสวัสดิการชุมชน .....

๑.๓ ชื่อประธานองค์กร หรือหัวหน้าหน่วยงานที่ขอสนับสนุนเงินกองทุนส่งเสริมการจัดสวัสดิการสังคม  
ตำแหน่ง ..... โทรศัพท์/โทรศัพท์มือถือ .....

๑.๔ ที่ตั้งสำนักงาน (พร้อมแผนที่) ..... โทรศัพท์/โทรศัพท์มือถือ .....

โทรสาร ..... โทรศัพท์/โทรศัพท์มือถือ .....

E-Mail .....

๑.๕ วัตถุประสงค์การจัดตั้งองค์กร  
.....

๑.๖ ชื่อผู้ประสานงาน/ผู้รับผิดชอบโครงการ ..... โทรศัพท์/โทรศัพท์มือถือ .....

๑.๗ กิจกรรมหรือโครงการด้านสวัสดิการสังคมที่องค์กรดำเนินการในรอบ ๑ ปีที่ผ่านมา (โดยสรุป)  
.....

๑.๘ แหล่งความช่วยเหลือที่องค์กรได้รับในปัจจุบันทั้งในและต่างประเทศ (ถ้ามี)  
๑. .... จำนวน ..... บาท  
๒. .... จำนวน ..... บาท

## ส่วนที่ 2 : ข้อมูลโครงการ



ชื่อโครงการ



สาขาของโครงการ  
ที่ขอรับการ  
สนับสนุน



ลักษณะโครงการที่ขอรับ  
การสนับสนุนเป็นโครงการ  
ที่เคยดำเนินการมาแล้ว  
ซึ่งมีทุนบางส่วนดำเนินการ  
หรือโครงการที่ไม่ได้รับ  
การสนับสนุนงบประมาณ  
จากส่วนราชการหรือ  
แหล่งทุนอื่นหรือได้รับ  
แต่ไม่เพียงพอ



รายชื่อบุคคล  
ที่นำเชื่อถือที่อธิบาย  
ผลงานขององค์กร  
ที่ผ่านมา

๒

ส่วนที่ ๒ รายละเอียดข้อมูลโครงการขอรับการสนับสนุนเงินกองทุน

๒.๑ ชื่อโครงการ (ภาษาไทย) .....

๒.๒ สาขาของโครงการที่ขอรับการสนับสนุน โดยพิจารณาจากวัตถุประสงค์ กลุ่มเป้าหมาย และกิจกรรมเป็นหลัก (ตอบได้มากกว่า ๑ ข้อ) คำอธิบายเพิ่มเติมตามเอกสารแนบท้ายแบบ กสส.๐๑

สาขาการบริหารสังคม  สาขาแรงงาน การฝึกอาชีพ และการประกอบอาชีพ

สาขาการศึกษา  สาขานันทนาการ

สาขาสุขภาพอนามัยสาขากระบวนการยุติธรรม

สาขาที่อยู่อาศัย

ด้านอื่น ๆ ที่โครงการสอดคล้องกับวัตถุประสงค์กองทุนส่งเสริมการจัดสวัสดิการสังคม

โปรดระบุ .....

ด้านการรักษาสิ่งแวดล้อม  ด้านอนุรักษ์วัฒนธรรมประเพณี

ด้านคุณธรรม จริยธรรม  ด้านสวัสดิการชุมชน

โปรดระบุ .....

๒.๓ ลักษณะโครงการที่ขอรับการสนับสนุน

ก. องค์กรสาธารณประโยชน์  ข. องค์กรสวัสดิการชุมชน

โครงการใหม่ (โครงการที่ไม่เคยดำเนินการในพื้นที่ หรือกลุ่มเป้าหมายนั้น มาก่อน

โครงการ ที่ดำเนินงานมาแล้ว (โครงการที่ได้ดำเนินการในพื้นที่ หรือกลุ่มเป้าหมายนั้น มาก่อน มีทุนเพื่อใช้ในการดำเนินงานตามโครงการนี้อยู่แล้วบางส่วน ซึ่งต้องไม่น้อยกว่า ๒๕%)

ค. หน่วยงานของรัฐ

โครงการริเริ่ม (โครงการที่มีแนวคิดหรือนโยบายใหม่ ไม่เคยทำมาก่อน)

ไม่สามารถของงบประมาณปกติได้

ได้รับแต่ไม่เพียงพอ (ได้รับงบประมาณปกติ ..... บาท)

๒.๔ โปรดระบุรายชื่อบุคคลที่น่าเชื่อถือที่สามารถอธิบายถึงผลงานท่านที่ผ่านมา จำนวน ๒ ท่าน

(๑) ชื่อ ..... ที่อยู่/หน่วยงาน .....

โทรศัพท์ .....

(๒) ชื่อ ..... ที่อยู่/หน่วยงาน .....

โทรศัพท์ .....

หมายเหตุ ในกรณีงบประมาณโครงการที่เสนอต่อกองทุนส่งเสริมการจัดสวัสดิการสังคมมากกว่า ๕๐,๐๐๐ บาท ให้แนบหนังสือรับรองผลงาน และให้บุคคลที่องค์กรสวัสดิการสังคมอ้างอิงผลงานมาพร้อมกับแนบเสนอโครงการ

# แบบ กสส.01

## ส่วนที่ 2 : ข้อมูลโครงการ

ทำไมถึงต้องทำโครงการนี้  
ถ้าทำแล้วจะเกิดผลดี  
อย่างไร



ทำไมจึงต้องขอรับ  
สนับสนุนเงินทำโครงการนี้



เป็นโครงการใหม่หรือโครงการ  
ต่อเนื่อง โดยระบุว่าใคร/  
หน่วยงานไหนที่มีส่วนร่วมบ้าง



โครงการนี้ทำไปเพื่ออะไร  
โดยต้องสอดคล้อง  
กับวัตถุประสงค์ขององค์กร



กลุ่มเป้าหมายคือใคร  
คัดเลือกมาอย่างไร  
จำนวนเท่าไร ทำที่ไหน



มีขั้นตอนอย่างไร



ระยะเวลาเริ่มต้น - สิ้นสุดโครงการ

๓

๒.๕ หลักการและเหตุผล

(๑) ความสำคัญที่จัดทำโครงการ

ควรแสดงข้อมูลสภาพปัญหาสังคมที่เกิดขึ้นในพื้นที่ที่องค์กรจะดำเนินโครงการ (โดยอาจหาข้อมูลจากหน่วยงานในพื้นที่ เช่น อบต. เทศบาล สถานีอนามัย สาธารณสุขจังหวัด องค์กรพัฒนาเอกชน) หรือเหตุผลที่ควรจัดทำโครงการดังกล่าว และ

กรณีเป็นโครงการประเภทต่อเนื่อง หรือโครงการใหม่ หรือความคิดริเริ่มสร้างสรรค์ หรือนวัตกรรม ควรอธิบายเหตุผลเพิ่มเติม เช่น

- โครงการต่อเนื่อง เป็นการดำเนินการต่อเนื่องจากโครงการ .....

เพื่อขยายกลุ่มเป้าหมาย หรือพื้นที่ดำเนินการ หรือเรื่องอื่น ๆ ที่เกี่ยวข้อง

- โครงการใหม่ที่มีความคิดริเริ่มสร้างสรรค์ในเรื่อง.....

ซึ่งยังไม่เคยมีการดำเนินการในพื้นที่จังหวัดที่องค์กรขอรับการสนับสนุนเงินกองทุน

- โครงการนวัตกรรมในเรื่อง .....

(การจัดการความคิด กระบวนการ ผลผลิต/หรือเทคโนโลยีที่เหมาะสม มาใช้งานให้เกิดประสิทธิผล และ/หรือ ประสิทธิภาพมากกว่าเดิม)

(๒) การมีส่วนร่วมของภาคีเครือข่ายในการดำเนินโครงการ เช่น การร่วมคิดร่วมทำ การวางแผนงาน การสนับสนุนงบประมาณ/วิชาการ หรือสถานที่จัดประชุม เป็นต้น

๒.๖ วัตถุประสงค์ ควรระบุวัตถุประสงค์ของโครงการให้ชัดเจน และสามารถวัดและประเมินผลสำเร็จโครงการได้ ทั้งนี้ต้องสอดคล้องกับวัตถุประสงค์ของการจัดตั้งองค์กรและวัตถุประสงค์ของกองทุน

๒.๗ กลุ่มเป้าหมายและพื้นที่ดำเนินงาน โปรดระบุประเภทกลุ่มเป้าหมายและจำนวนผู้เข้าร่วมโครงการ วิธีการหรือลักษณะการคัดเลือกกลุ่มเป้าหมายแต่ละกลุ่มและพื้นที่ดำเนินการ (โดยระบุ หมู่บ้าน ตำบล อำเภอ จังหวัด) อย่างชัดเจน

๒.๘ วิธีการดำเนินการ ควรแสดงถึงกิจกรรมและกระบวนการปฏิบัติงานที่สอดคล้องกับวัตถุประสงค์โครงการ รายละเอียดกิจกรรม และระยะเวลาในการทำงานของแต่ละกิจกรรมที่สมเหตุสมผล และควรมีกิจกรรมต่อเนื่อง อนึ่ง โครงการที่มีการฝึกอบรม ดูงาน จะต้องมีกิจกรรมต่อเนื่องที่จะส่งผลการส่งเสริมการจัดสวัสดิการสังคม หากเป็นกิจกรรมของชุมชน ควรแสดงให้เห็นว่าชุมชนมีส่วนร่วมคิดร่วมทำมากขึ้นน้อยเพียงไร กรณีทำหลายกิจกรรม ควรอธิบายแต่ละกิจกรรมจะเชื่อมโยงกันอย่างไร กิจกรรมหนึ่ง ๆ จะส่งผลกระทบต่อกิจกรรมอื่น ๆ อย่างไร ทั้งนี้ ข้อ ๒.๕ - ๒.๘ ต้องแสดงให้เห็นความเชื่อมโยงและความสอดคล้อง

๒.๙ ระยะเวลาดำเนินการ ตั้งแต่เริ่มโครงการ - ถึงสิ้นสุดโครงการ

หมายเหตุ การกำหนดระยะเวลาเริ่มโครงการ - สิ้นสุดโครงการ ตามข้อ ๒.๙ องค์กรที่เสนอขอรับการสนับสนุน ควรประมาณการเรื่องของระยะเวลาตั้งแต่ยื่นโครงการ แจ้งผลการพิจารณา การรับเงิน และระยะเวลาจริงที่ต้องดำเนินโครงการ (ระยะเวลาดำเนินการและการประเมินผลสำเร็จของโครงการ)

# แบบ กสส.01

## ส่วนที่ 2 : ข้อมูลโครงการ

แผนการดำเนินงานระบุกิจกรรม  
ที่จะทำคืออะไร ทำกับใคร  
ทำเมื่อไหร่ ผลที่ได้จะเป็นอย่างไร



ใช้เงินจากกองทุนเท่าไร  
และมีเงินสมทบจากที่ไหน  
จำนวนเท่าไร (ถ้ามี)



มีวิธีการวัดผลสำเร็จ  
ของโครงการอย่างไร  
เช่น แบบทดสอบ  
หรือแบบสัมภาษณ์ เป็นต้น



โครงการนี้ทำแล้วได้ผลอะไร



ผลที่ได้ทำให้เกิดอะไร

และก่อให้เกิดประโยชน์อย่างไร



โครงการนี้ทำแล้วเกิดความยั่งยืน  
และสามารถขยายผลได้อย่างไร

๔

๒.๑๐ ปฏิทินกิจกรรมหรือปฏิทินโครงการ แสดงแผนการดำเนินงาน/ปฏิทินงานในแต่ละเดือน (Gantt chart)

กิจกรรมและ รายการภายใต้ กิจกรรมที่ ดำเนินการ	กับใครที่ไหน	ระยะเวลาที่วัน เมื่อไหร่	ผลที่คาดว่าจะ จะได้รับ	งบประมาณที่ขอรับ การสนับสนุนจาก กองทุนส่งเสริมการ จัดสวัสดิการสังคม	งบประมาณ จากแหล่งอื่น

๒.๑๑ ค่าใช้จ่ายโครงการที่ขอรับการสนับสนุน

- เงินกองทุน จำนวน .....บาท
- เงินสมทบ จำนวน .....บาท

๒.๑๒ การประเมินผลสำเร็จของโครงการ ท่านใช้เครื่องมืออะไรวัดความสำเร็จ ทั้งนี้ ในการวัดความสำเร็จ  
ต้องสามารถวัดเป็นรูปธรรมได้ทั้งระดับผลผลิตและผลลัพธ์ เช่น แบบสอบถาม แบบประเมินความรู้ความเข้าใจ  
ก่อนและหลังแบบสัมภาษณ์ เป็นต้น

ผลความสำเร็จของโครงการ ต้องประกอบด้วย

- ผลผลิตที่ได้จากโครงการ (Output) เช่น จำนวนผู้เข้าร่วมโครงการ จำนวนผู้ผ่านการอบรมด้านความรู้  
ในเรื่องต่าง ๆ เป็นต้น
- ผลลัพธ์ (Outcome) ที่เกิดขึ้นภายหลังโครงการสิ้นสุด เช่น การนำความรู้ที่ได้รับไปปรับใช้ใน  
ชีวิตประจำวัน หรือการทำงาน การรวมกลุ่มประกอบอาชีพ เป็นต้น
- ผลกระทบ (Impact) ของโครงการ (ถ้ามี) เช่น การลดลงของปัญหาคุณแม่วัยใส ความรุนแรงใน  
ครอบครัว การเกิดสวัสดิการสังคมแบบยั่งยืน เป็นต้น

๒.๑๓ ผลที่คาดว่าจะได้รับ แสดงผลที่จะเกิดขึ้นอย่างเป็นรูปธรรม หลังจากเสร็จสิ้นโครงการ ได้แก่

- ความต่อเนื่องยั่งยืน แล่งข้อมูลให้ชัดเจนว่าจะเกิดความต่อเนื่องและยั่งยืนในชุมชน/ท้องถิ่นได้  
อย่างไร เมื่อโครงการที่กองทุนส่งเสริมการจัดสวัสดิการสังคมสนับสนุนจบลง และใครจะเป็นผู้รับผิดชอบในการ  
ดำเนินการต่อไปชุมชนจะทำต่อ หรือใช้แหล่งทุนใดในชุมชน
- การขยายผล ท่านจะมีวิธีการขยายผลการดำเนินโครงการนี้อย่างไร และชุมชนหรือผู้อื่นจะใช้  
ประโยชน์จากผลของโครงการของท่านอย่างไร

# สำนักงานคณะกรรมการส่งเสริมการจัด สวัสดิการสังคมแห่งชาติ

กลุ่มบริหารกองทุน

เลขที่ 1034 ถนนกรุงเกษม แขวงคลองมอหานาค เขตป้อมปราบศัตรูพ่าย กรุงเทพมหานคร 10100



E-mail : [regulation.fund@gmail.com](mailto:regulation.fund@gmail.com)



Tel. 0 2659 6370 , 0 2659 6304



<http://www.socialfund.dsdw.go.th/>



Fax. 0 2282 8455